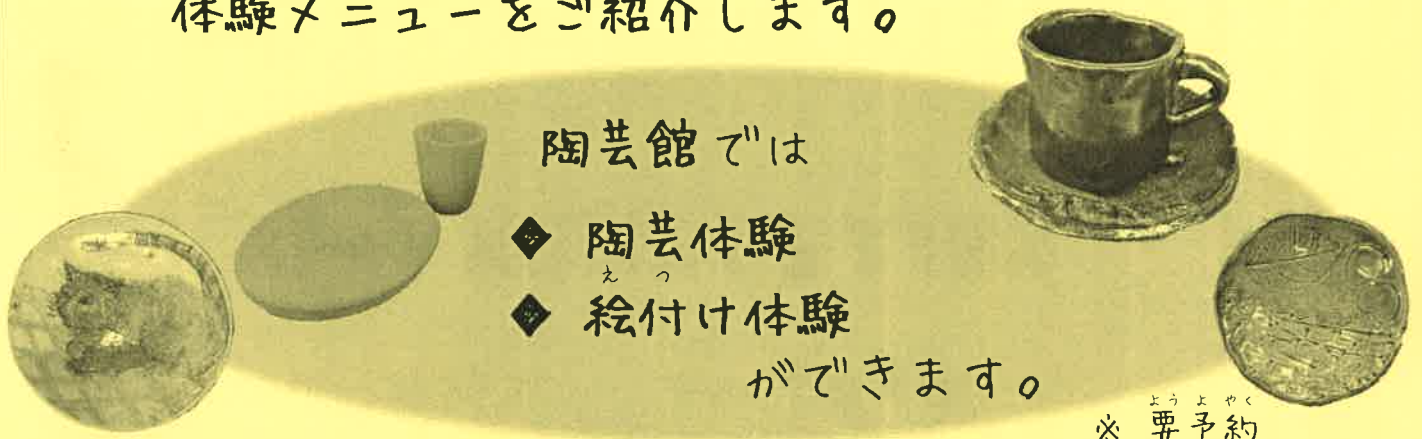




今回は、来待ストーンの『陶芸館』の  
体験メニューをご紹介します。



陶芸館では

- ◆ 陶芸体験
- ◆ 絵付け体験

ができます。

※ 要予約

### ◆ 陶芸体験

(所要時間：約2時間)

※ 焼き上がりは約2ヶ月後です

粘土から器や花瓶などの作品を作る体験です。  
釉薬は、来待石の粉を使用した「来待釉薬」などの  
5種類から選べます。



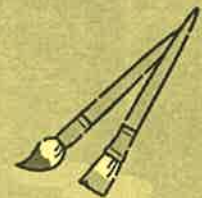
※ 職員のレクチャーで、初めての方でも安心して体験できます

### ◆ 絵付け体験

(所要時間：約30分)

※ 焼き上がりは約2ヶ月後です

素焼きのカップや皿に、絵を描いて  
作品を作る体験です。



新型コロナウイルス感染症対策として、体験定員を通常より少なくしています。  
各体験の定員や料金の詳細は、当館のホームページでご確認ください。



モニュメント・ミュージアム

## 来待ストーン

MONUMENT MUSEUM KIMACHI STONE



〒699-0404

島根県松江市宍道町東来待 1574-1

休館日：毎週火曜日（祝日の場合翌平日）※ 陶芸館は火・水・木曜日

☎ 0852-66-9050