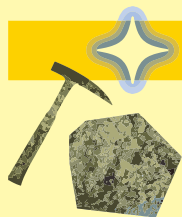




2022 来待ストーン 夏季企画展



島根の星空と石たち

7.13 — 9.25
WED SUN

今回の夏の企画展は、石と星！

島根の星空写真と来待ストーン所蔵の鉱物・岩石から、人々がどのように星と石を見つめてきたのかを、わかりやすくご紹介いたします。また美保関隕石のレプリカや安政5(1858)年に現れた彗星の記述がある「太平吉凶記」の展示など、松江での「星」についての展示や小学生を対象としたクイズもあります。今年の夏は、ゆっくり夜空を眺めてみませんか？

☆ 企画展関連イベント ☆



【星座のブックマーク作り】

夏の大きな三角形をモチーフにしたブックマーク(しおり)を作ります。

◎日 時 … 7/13 ~ 9/25 の毎週土日祝

◎料 金 … 入館料が必要

◎対 象 … 中学生以下



【星空観察会】

夏の星座を観察しよう！
雨天は屋内プロジェクターで星空解説を行います。

◎日 時 … 7/31(日)・8/7(日)
PM8:00 ~

◎料 金 … 無料

◎定 員 … 各日30名

◎申し込み … 前日までお電話で

参加者募集中！

【アイスカップ作り体験】

7月23日(土)・24日(日)
10:00 ~、13:00 ~

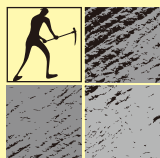
700gの粘土から陶器の夏にぴったりのアイスカップを作ります。8月20日(土)までに焼き上がりますので、夏休みの宿題にピッタリ！

◎料 金 … 1,500円

◎申込締切 … 7月18日(水)

◎定 員 … 各回6名

◎対 象 … 中学生以下



モニュメント・ミュージアム

来待ストーン

MONUMENT MUSEUM KIMACHI STONE



☎ 0852-66-9050



〒699-0404

島根県松江市宍道町東来待 1574-1 休館日：毎週火曜日(祝日の場合翌平日)