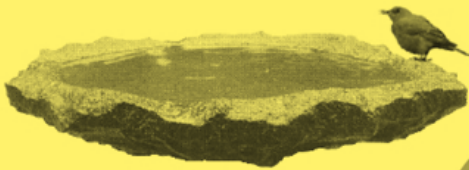




企画展 『石と水 水の都の来待石』 を開催中です



バードバス
やちょう みずば
(野鳥の水場)



海底で形成された来待石

来待石は、火山灰や砂が海底に堆積し、約1400万年前に形成

された凝灰質砂岩です。来待石

の層からは、当時の生物や植物などの化石が産出することがあります。



つくばいセット
はな い
(花生け)

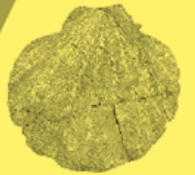


船で運ばれていた来待石

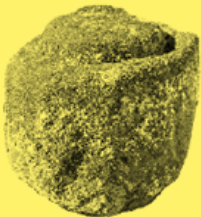
灯籠や唐獅子(出雲狛犬)をはじめとする来待石製品は、日本海側を中心に船で全国各地

に運ばれていました。

※ 現在、国内は陸送が主体です。



モニワホタテガイ
かせき
(化石)



じよでいいし
如泥石



からしし いずもこまいぬ
唐獅子(出雲狛犬)

水にまつわる来待石製品

如泥石(宍道湖の波止石)、手水鉢、

井戸側、花器(花生け)など、

水にまつわる来待石の石造物や

製品は数多くあります。令和6年の干支

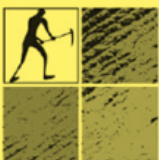
「辰」(龍)の彫刻なども紹介します。



馬場通願(古文書)
天保12(1841)年

開催期間：2023年12月20日～2024年3月11日

休館日：毎週火曜日、年末年始(12月29日～1月2日)



モニュメント・ミュージアム

来待ストーン

MONUMENT MUSEUM KIMACHI STONE



〒699-0404

島根県松江市宍道町東来待 1574-1

休館日：毎週火曜日(祝日の場合翌平日)



☎ 0852-66-9050

