

2026
夏季企画展

since 1996
30
来待ストーン



島根の

化石大集合!!

7.15水 ▶ 9.27日



主 後 協
催 | (一財) 宍道湖西岸森と自然財団 モニュメント・ミュージアム 来待ストーン
援 | 島根半島・宍道湖中海 (国引き) ジオパーク推進協議会
力 | 北九州市立自然史・歴史博物館 / 呂南町教育委員会
島根大学総合博物館 / 島根大学総合理工学部地球科学科

「来待石」を学べる・体験できる博物館
モニュメント・ミュージアム
来待ストーン
MONUMENT MUSEUM KIMACHI STONE

2026 夏季企画展

島根の化石大集合!!

島根はむかし、どんな場所だったのでしょうか？

化石は、大昔の生きものたちが残してくれた大切な手がかりです。今回の展示では、来待石から見つかった化石はもちろん、布志名層のアロデスムスや新種として発見されたシンジウキエソ、イズモシヤモなど、島根県の貴重な化石が大集合！

毎年恒例の化石クイズにも挑戦して、大昔の島根のひみつを楽しく探ってみよう！

クイズコーナーで全問正解するとプレゼントがもらえちゃう☆



□入館料 一般・・・500円(400円)

小中学生・・・250円(200円)

※()内は15名以上の団体料金

□開館時間 9:00～17:00(入場は16:30まで)

□休館日 毎週火曜日

(ただし8月11日(火)は開館、翌日12日(水)休館)

まだまだ楽しい 同時開催!

☆ 星空写真展

きれいな星空をパネル展示でご紹介します。化石で島根の大地を学んだら、宇宙の世界をのぞいてみよう！

◎期間・・・7月15日(水)～9月27日(日)

◎料金・・・無料

🔗 ワークシートスタンプラリー

来待ストーンに設置されているスタンプを押して、ワークシートを完成させよう！

◎期間・・・7月18日(土)～8月30日(日)

◎料金・・・無料



「来待石」を学べる・体験できる博物館

モニュメント・ミュージアム



来待ストーン

MONUMENT MUSEUM KIMACHI STONE

〒699-0404 島根県松江市穴道町東来待1574-1

TEL 0852-66-9050 / FAX 0852-66-1430

WEB <https://www.kimachistone.com/>



来待ストーン 検索

Facebook・Xも

夏休みの思い出に！
夏休みの宿題に!!
おすすめの体験



【来待石の彫刻体験】常設体験

来待石の板に好きな絵や文字を彫ることができる体験！来待石は彫りやすいので、小学生でも体験できます。

◎受付時間・・・9時～12時、13時～15時

◎体験時間・・・約1時間半

◎料金・・・一般2,630円
小中学生1,740円



【来待石のペンダント作り体験】常設体験

来待石のペンダントトップに手回しドリルで穴をあけて・磨いて・飾りを付けて完成！四角・ハート・勾玉の3種類から選べます。

◎受付時間・・・9時～12時、13時～16時

◎体験時間・・・約15分

◎料金・・・500円



【来待石の時計作り体験】常設体験

来待石の板にアクリル絵の具で好きな絵を描いてオリジナルの時計が作れます！時計機械と針も付いているので作った日から使えます。

◎受付時間・・・9時～12時、13時～15時

◎体験時間・・・約1時間

◎料金・・・1,800円



【ペルセウス座流星群観測会】8月12日(水)

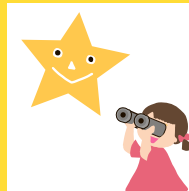
来待ストーン石の広場で流れ星や夏の星座を観察します。中止の場合はHP等でお知らせします。

※12日(水)は来待ストーンは休館日です。観測会のみ行います。

◎時間・・・20:00～21:30

◎料金・・・無料

◎場所・・・来待ストーン石の広場



【陶芸体験】月金のみ 要予約

粘土でオリジナルの陶器を作ることができる体験！釉薬は5色から選べます。専門のスタッフが丁寧に教えるので初めてでも安心。

◎受付時間・・・9時～12時、13時～15時

◎体験時間・・・約2時間

◎料金・・・一般3,430円
小中学生2,530円



【素焼きに絵付け体験】常設体験 要予約

お皿か湯呑にパステルで好きな絵や文字を描く体験！小さいお子さんでも体験できます。

◎受付時間・・・9時～12時、13時～16時

◎体験時間・・・約40分

◎料金・・・1,520円



※陶芸・絵付けの作品は、焼き上がりまで約3ヶ月かかります。

来待石の各体験は予約なしで体験できますが、状況によってはお待ちいただく場合があります。ご了承ください。夏休み期間中はご予約をお勧めします。